

ANLCI 

Agence nationale  
de lutte contre l'illettrisme

# Acteurs du monde économique en région Grand Est

JNAI Septembre 2024

---

# Témoignages

[https://www.youtube.com/watch?v=i  
k32\\_afcgyl](https://www.youtube.com/watch?v=i<br/>k32_afcgyl)

telefilm

[https://www.youtube.com/watch?v=  
nBDpoxuhgLY](https://www.youtube.com/watch?v=<br/>nBDpoxuhgLY)

## Mieux comprendre l'illettrisme

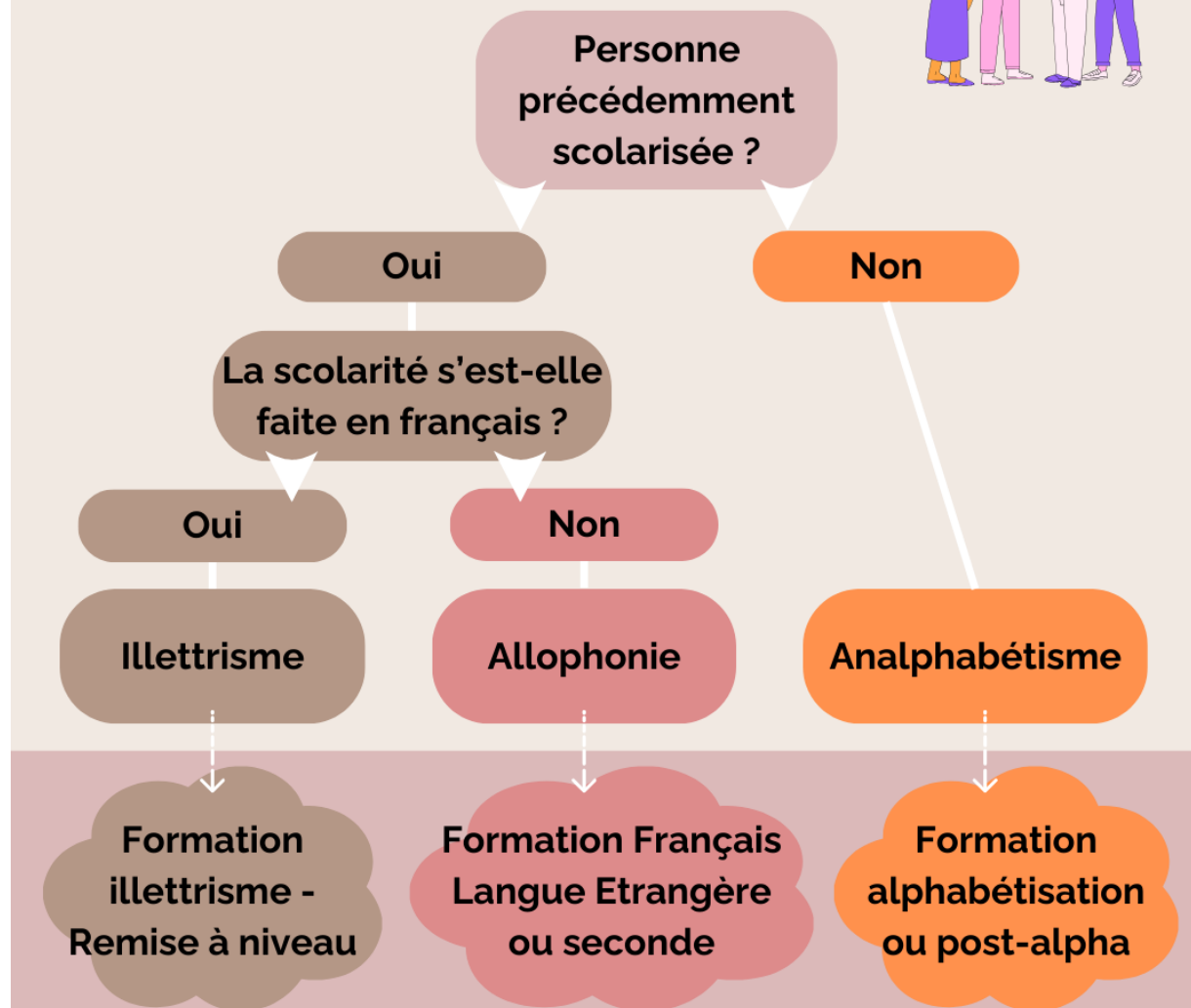
# 1

## Qu'est-ce que l'illettrisme ?

L'illettrisme désigne la situation des personnes qui bien qu'ayant été scolarisées en France ne maîtrisent pas suffisamment les compétences de base pour être autonomes dans les situations courantes de la vie quotidienne.

(Cadre de référence national, ANLCl, 2003)

## Cerner le besoin linguistique



# 1

## Exemples d'empêchements

- **Circuler seul, suivre un trajet de tram ou bus**
- Faire ses courses
- Prendre un médicament
- Utiliser un appareil
- Suivre la scolarité de son enfant
- **Lire une consigne de travail ou de sécurité**
- **Lire un planning d'horaires de travail**
- **Calculer des quantités**
- **Suivre une formation**
- Retirer de l'argent, faire un chèque
- Réaliser des démarches en ligne...



**Pensez-vous avoir déjà croisé  
des personnes dans cette  
situation ?**

# L'agence nationale de lutte contre l'illettrisme ANLCI

Un GIP dont le président est Christian JANIN et le directeur général Hervé FERNANDEZ

**Gouvernance : assemblée générale, comité consultatif et conseil scientifique**  
Principal financeur : **ministère du travail**

Ministres de tutelle : Catherine Vautrin (+ Haut-commissaire Geoffroy de Vitry)

Un groupement d'intérêt public placé sous la tutelle du Ministère du travail et composé de :

- Un collège Etat, représenté par 12 ministères
- Un collège représentant des opérateurs de compétences
- Un collège représentant les régions et les autres collectivités territoriales
- Un collège représentant les acteurs du monde de l'emploi, de la formation et l'orientation professionnelles

# 2

## L'Agence Nationale de Lutte contre l'Illettrisme

Effectif : 35 salariés dont  
deux mises à dispositions  
du ministère du travail et  
une du ministère de  
l'éducation

Équipe support et experts  
techniques au siège à Lyon

18 chargés de mission  
régionaux

<https://www.anlci.gouv.fr/le-quipe-anlci-a-votre-ecoute/>



3 missions :

- **Observer et comprendre** l'illettrisme
- **Coordonner** l'action sur les territoires, appuyer la construction de partenariats locaux
- **Outiller** les acteurs à travers une offre de services et la valorisation de bonnes pratiques.

NB : l'ANLCI est une agence de mission qui n'a que les moyens de ses administrateurs.

- Faire savoir
  - qu'il est possible de **réapprendre à tout âge** : pas de fatalité ou d'impossibilité d'apprentissage
  - « En parler pour avancer » slogan qui montre l'importance de sortir de la **dissimulation** pour agir
- Distinguer clairement la pédagogie adaptée pour ces personnes
  - Avoir des ateliers première marche
  - Prendre en compte la **spécificité de ce public** « fâché » avec l'école
- Favoriser les actions à des moments clés de la vie (apprentissage, parent) et avec des intermédiaires de confiance (association gens du voyage)
- Stabiliser des circuits de financement de la formation (notamment dans le monde du travail, avec les OPCO et des entreprises pionnières)

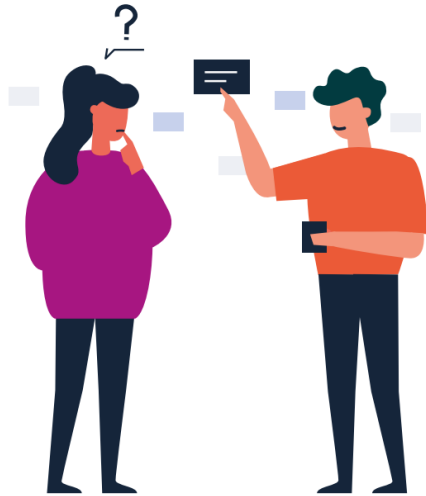
# Mieux connaitre la situation en France

# 3

## Les nouveaux chiffres de l'illettrisme en France\*

En France en 2024, **4 %** de la population âgée de 18 à 64 ans est en situation d'illettrisme (hexagone et DROM)

Soit **1 400 000 personnes**



**9 %** de la population âgée de 18 à 64 ans est en situation d'innumérisme

**2/3** des personnes ayant des difficultés à l'écrit en ont aussi en calcul

**35 %** des personnes pas ou peu diplômés ont des difficultés en lecture

**3 fois plus** de situations d'illettrisme dans les QPV qu'ailleurs

\* Enquête FLV – Note INSEE avril 2024

# 3

## 1 personne sur 10 en difficulté forte avec les compétences de base

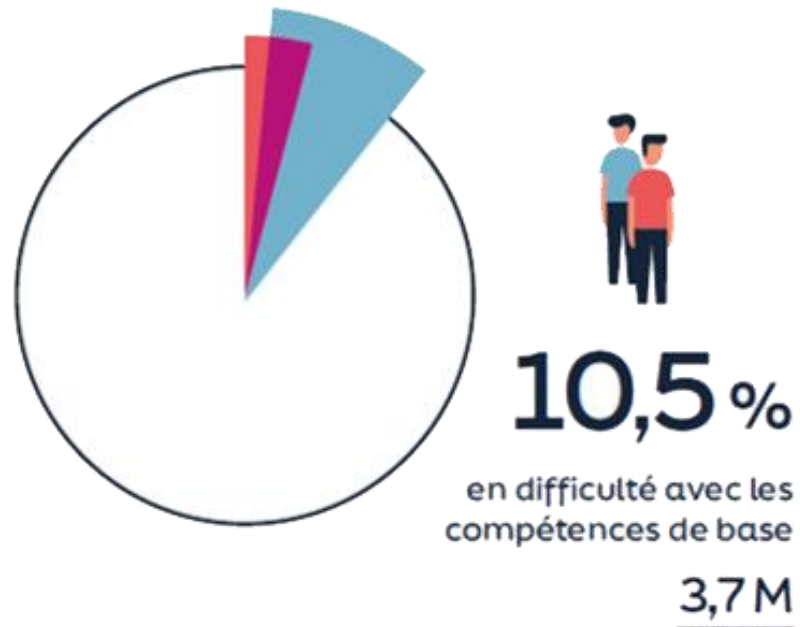
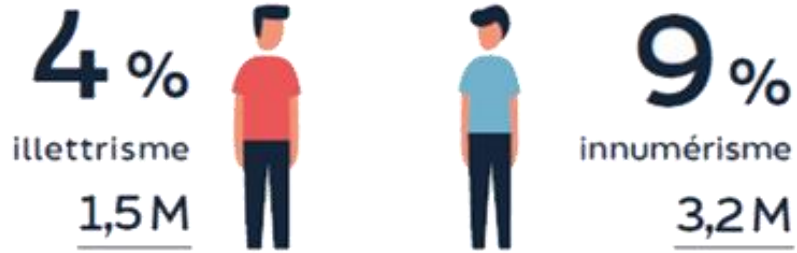
4 % de personnes en situation d'illettrisme ayant débuté leur scolarité en France (définition Insee), soit **1,4 millions de personnes**

4,3 % de personnes en situation d'illettrisme ayant effectué une partie de leur scolarité en France, soit **1,5 millions de personnes**

**10,5 %** de personnes en difficulté en littéracie et/ou numéracie ayant été scolarisées en France, soit **3,7 millions de personnes**

# 3

## Difficultés à l'écrit et en calcul



**Source :** enquête FLV 22-23, module « compétences »

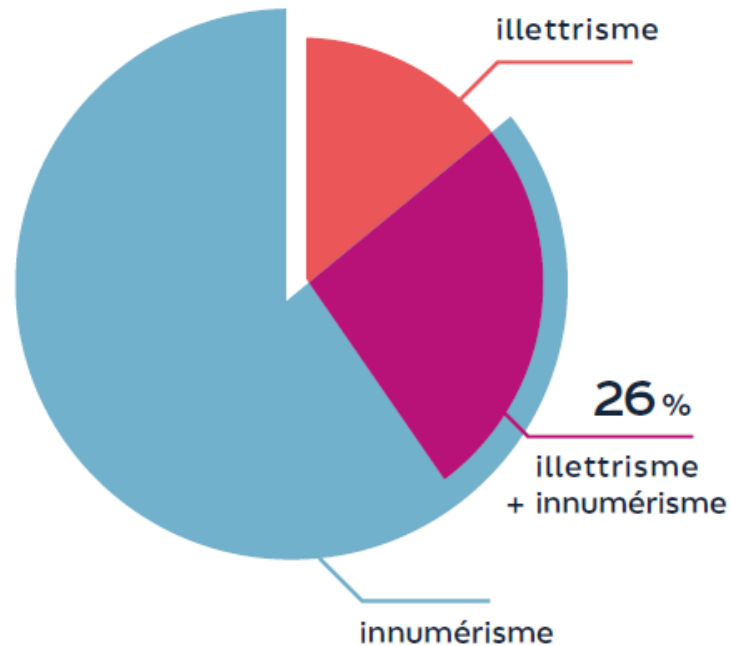
### Champ :

- France entière (territoire d'Outre-mer compris)
- Personnes scolarisées en France
- Personnes en difficulté forte dans au moins une des quatre compétences testées (identifier les mots, comprendre ce qu'on lit, écrire, compter) c'est-à-dire qu'elles ont obtenu moins de 60% de réussite aux mises en situation

# 3

## Les difficultés se cumulent pour un quart des personnes

### 🔍 Compétences concernées des personnes en forte difficulté

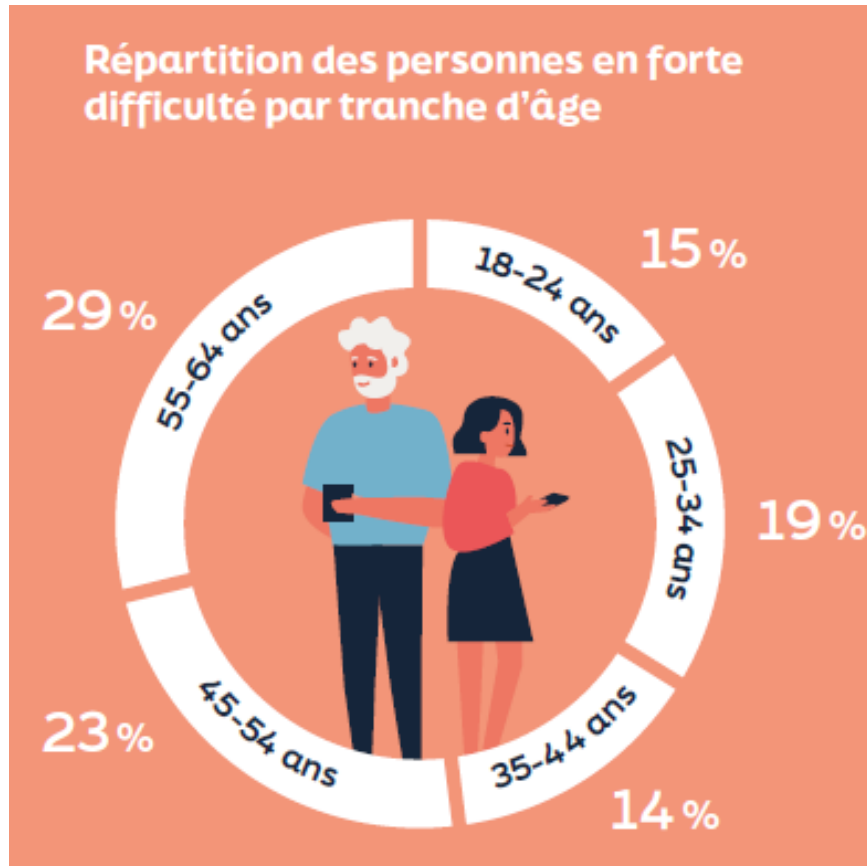


**26 %** des personnes cumulent les deux difficultés, en **littératie et numératie**.

Source : enquête FLV 22-23, module « compétences »

# 3

## Une personne en forte difficulté sur deux a plus de 45 ans



**52 %** des personnes en forte difficulté ont **plus de 45 ans**

Les jeunes touchés également

Source : enquête FLV 22-23, module « compétences »

6 personnes en difficulté sur 10  
sont des femmes

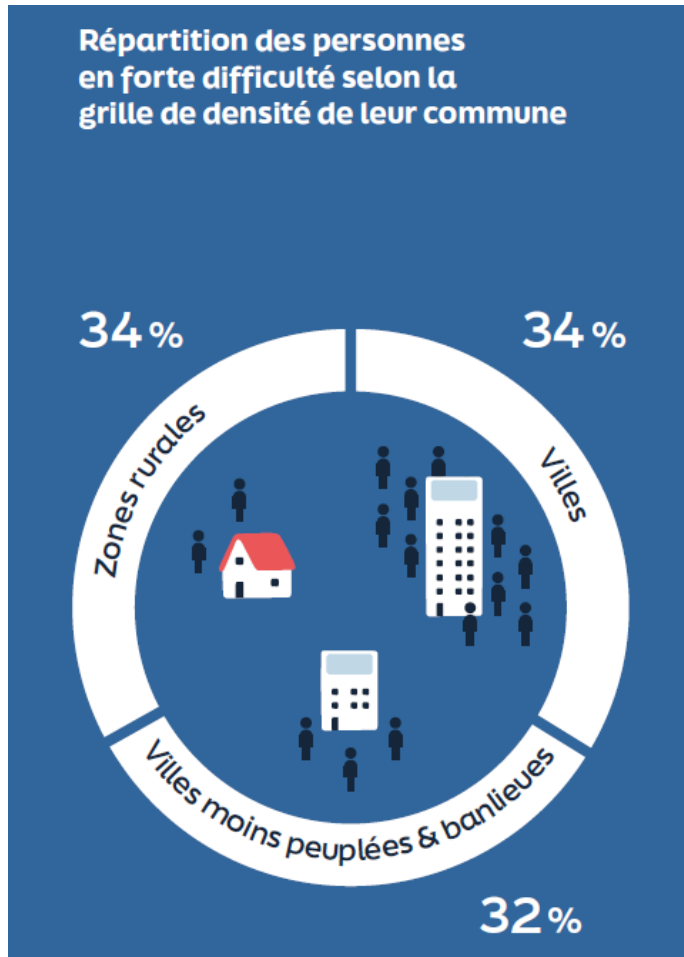
Ce constat s'explique par le fait que les femmes sont plus nombreuses à avoir des difficultés en numérotie.



*Source : enquête FLV 22-23, module « compétences »*

# 3

## La population en forte difficulté est présente sur tous les territoires



Source : enquête FLV 22-23, module « compétences »

**66 % des personnes en forte difficulté avec les compétences de base vivent en dehors des grandes villes**

Plus de risque pour certains territoires :

- **2,4 fois plus de risque** d'être en forte difficulté en Quartier politique de la ville (QPV)
- **2,5 fois plus de risque** d'être en forte difficulté dans les Départements d'outre-mer (DOM)

# 3

## Plus d'une personne sur deux en emploi



55% des personnes sont en emploi

Source : enquête FLV 22-23, module « compétences »

# 3

## Zoom sur les personnes en emploi

**CSP** : les **ouvriers** et **les employés** représentent **70 % des personnes en emploi** qui rencontrent des fortes difficultés avec les compétences de base.

**Temps de travail** : **1 travailleur sur 5** en forte difficulté avec les compétences de base travaille à **temps partiel**.

**Type de contrat** : **1 personne sur 6** en forte difficulté avec les compétences de base est en **CDD ou intérimaire**.



*Source : enquête FLV 22-23, module « compétences »*

# 3

## Zoom sur les demandeurs d'emploi

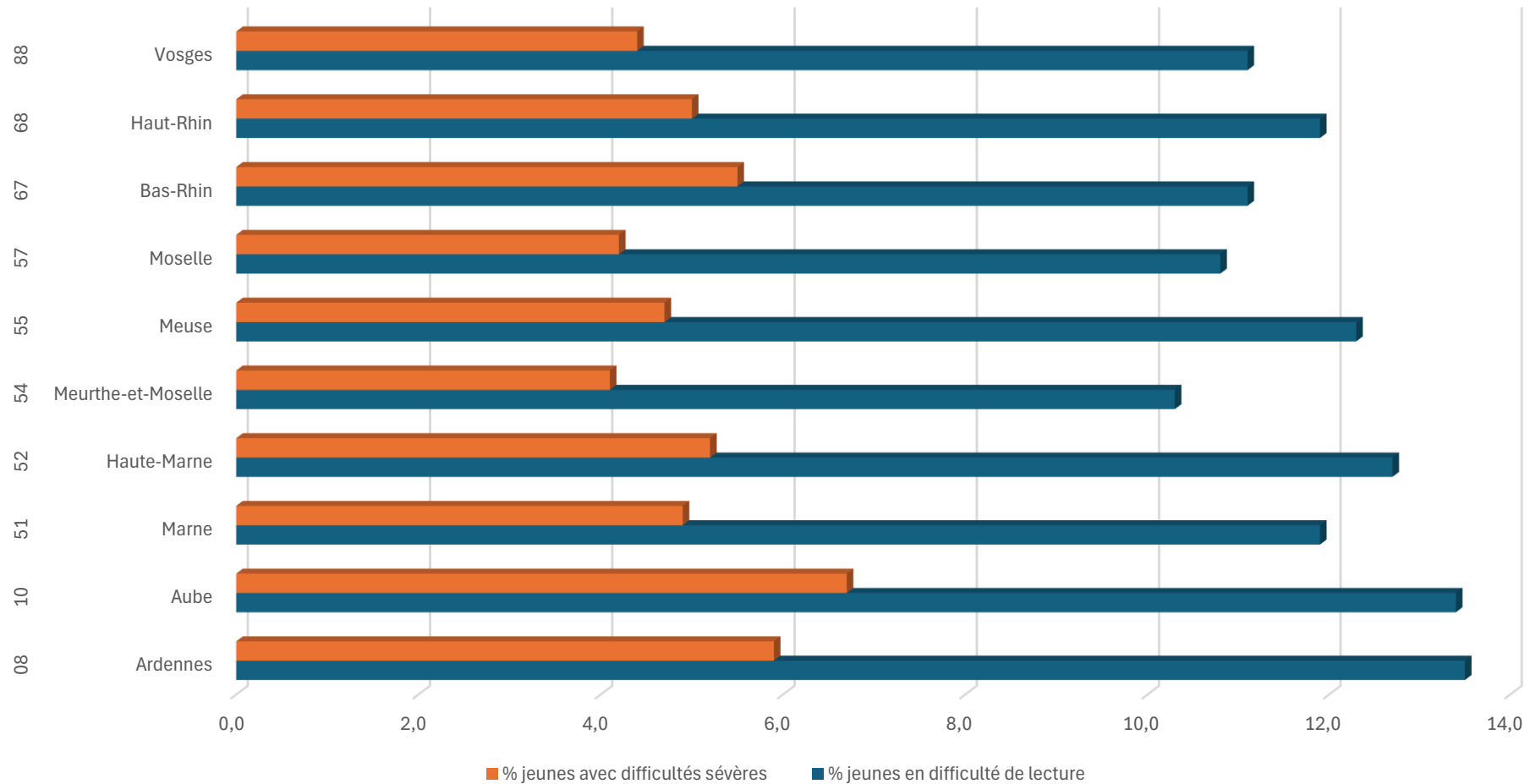


Parmi les **demandeurs d'emploi**, **18%** sont en fortes difficultés avec les compétences de bases.

Parmi les **demandeurs d'emploi de longue durée**, **un quart** (25%) sont en forte difficulté.

*Source : enquête FLV 22-23, module « compétences »*

Situation des jeunes lors des Journées Défense Citoyenneté - 2023 - DEPP

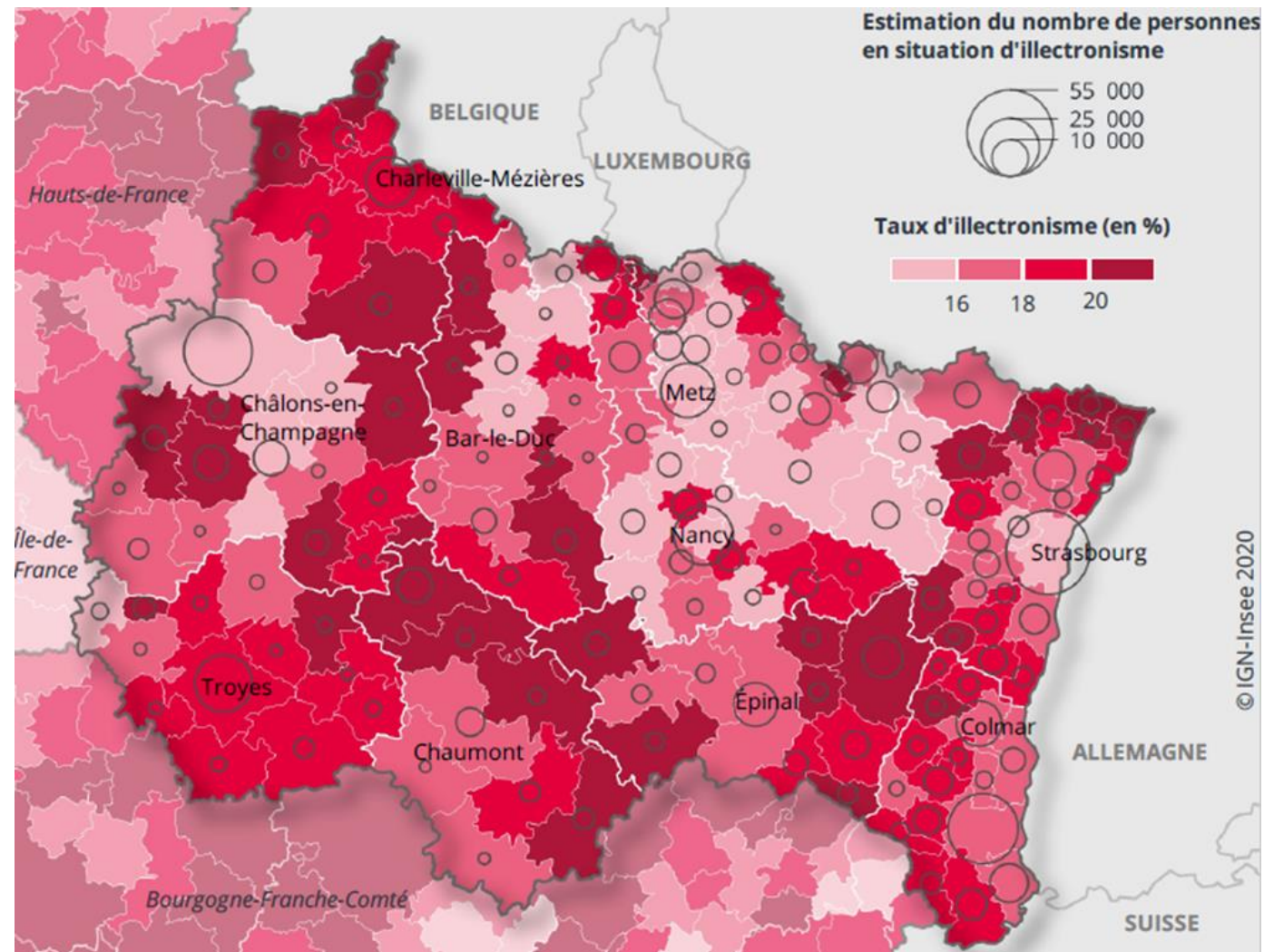


## Illettrisme et illectronisme

### En Grand Est

**17 % des 15 ans et plus sont en difficulté avec le numérique**

**Soit 800 000 personnes**  
[Détails par EPCI](#)



# 3

## Moins d'usage d'internet

Les **personnes en forte difficulté avec les compétences de base** sont **plus nombreuses à ne pas utiliser internet : 11 %** contre 1 % de celles n'ayant pas de difficulté.

Les **personnes rencontrant des fortes difficultés**, sont également **plus nombreuses à ne pas utiliser internet tous les jours : 17 %** contre 6 % pour ceux n'ayant pas de difficulté.



*Source : enquête FLV 22-23, module « compétences »*

# 3

## Démarches administratives



**Plus d'un quart** (28%) ne réalise pas de démarches administratives seul contre 11% pour le reste de la population.

**61%** réalisent des démarches seul sur internet contre 85% pour le reste de la population.

*Source : enquête FLV 22-23, module « compétences »*

# 3

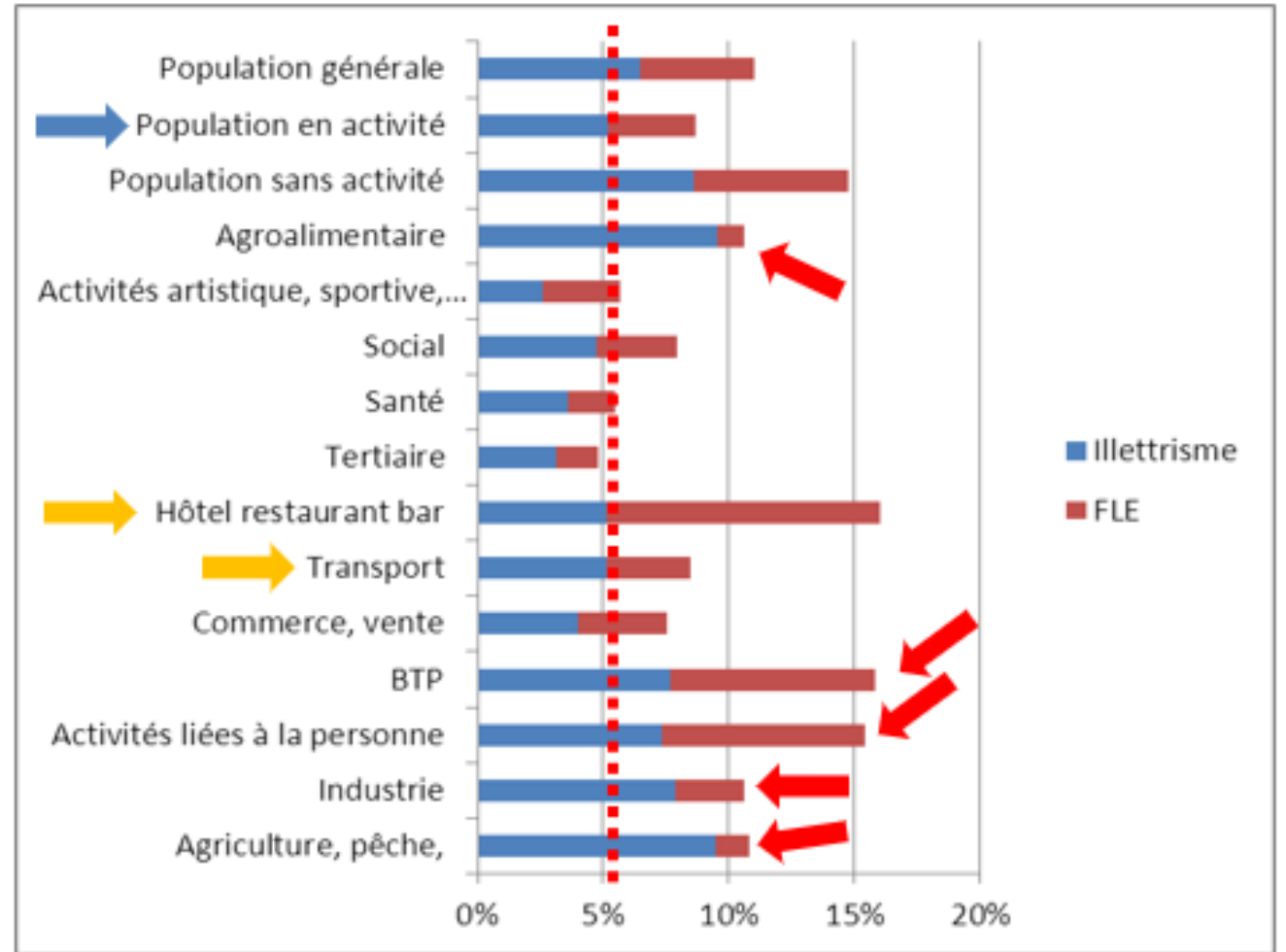
## L'illettrisme touche toutes les branches professionnelles

↳ Des secteurs d'activité plus affectés que d'autres

↳ Des secteurs en tension face aux exigences imposées par le numérique

Enquête Information et vie quotidienne

INSEE-ANLCI 2012



(source : P. Moulette)

**Etes-vous surpris de ces chiffres ?**

## Quels enjeux pour les salariés et les employeurs ?

- Autonomie
- Conditions de travail : risques psycho sociaux
- Sécurité
- Santé (TMS)
- Accès aux droits
- Evolution de carrière
- Maintien dans l'emploi et prévention de la désinsertion

- Attractivité (recrutement)
- Fidélisation
- Efficacité de la formation technique
- Prévention des risques professionnels
- Performance globale
- Coûts

- Question des coûts cachés de l'illettrisme

*Diapo à compléter d'ici mercredi*

**Identifiez-vous d'autres enjeux  
pour les salariés, les entreprises  
et les acteurs du monde socio-  
économique ?**

## AGIR

# Des outils et actions ANLCI La place des acteurs

# Comment agir en entreprise ?

- Parler de cette situation en entreprise, pour démythifier et amener à une prise en compte (se saisir de l'entretien professionnel, mise en œuvre du CPF, utiliser le plan de formation)
  - La dissimulation vient aussi d'une crainte de perte d'emploi
- Sensibiliser l'encadrement (direction + strate intermédiaire) via Ev@gill
- Travailler avec les OPCO pour permettre des prises en charge du réapprentissage en contextualisant les savoirs.

*Exemple de la propreté : prise en charge des coûts de remplacement pour 150 heures du référentiel MCCP*

# 4

## Aborder la question de l'illettrisme dans le cadre du dialogue social

- ✓ Une problématique consensuelle, à aborder en CSE
- ✓ La possibilité de réaliser une passation collective du test EV@GILL en CSE et de partager la situation dans l'entreprise
- ✓ La possibilité de construire collectivement une stratégie de lutte contre l'illettrisme
- ✓ La recherche d'une adhésion des partenaires sociaux de l'entreprise à la démarche, utile pour construire un cadre favorable au développement d'une action de remédiation des situations d'illettrisme

# 4

## S'engager dans une démarche qualifiante

Développer une approche de qualification des salariés non diplômés

- Réaliser un diagnostic de l'ensemble des salariés
  - Mesurer le niveau de chacun avec le test EVA
  - En fonction du niveau de réussite du test EVA, proposer une démarche vers l'obtention du certificat CléA ou inscrire la personne dans une démarche d'acquisition des compétences de base
- Une seule démarche pour les salariés non diplômés
- Moins de stigmatisation des salariés en situation d'illettrisme



Professionnels de l'insertion, de l'emploi, de la formation et employeurs

Eva et CLÉA : une trajectoire vers la maîtrise du socle de compétences de base



PARTENAIRE D'AVENIR  
**TRANSITIONS**  
PRO Grand Est

**ANLCI**  
Agence nationale  
de lutte contre l'illettrisme

## Agir permet de lutter contre les AT/MP

### Constat

**Être en situation d'illettrisme ou en difficulté avec la numérotie ou les outils numériques rend le salarié plus vulnérable aux accidents du travail et maladies professionnelles**

### Réponses

- faciliter la compréhension des consignes (FAL et picto)
- Être vigilant lors des formations à la sécurité

Prévention de la désinsertion professionnelle et reclassements

Agir permet de prévenir la désinsertion professionnelle et reclassements

### **Constats**

**Les salariés les moins à l'aise avec les compétences de bases sont sur-représentés dans les métiers manuels et répétitifs**

**Être en situation d'illettrisme ou en difficulté avec la numératie ou les outils numériques rend le salarié moins susceptible de se reconvertir (notamment dans un métier tertiaire)**

### Réponse

Evoquer le sujet même avec des personnes de plus de 45 ans, accompagner vers la formation et le réapprentissage avant les formations techniques de reconversion pour éviter les processus d'exclusion

# Comment agir au-delà de l'entreprise ?

# 4

## Sensibiliser les mandataires pour agir dans les organismes sociaux

L'acquisition de compétences de base, acquises par une formation dans l'entreprise ou dans un accompagnement à l'accès au droit, bénéficie à l'ensemble des sphères de vie des personnes

Des actions sont possibles dans la lutte contre l'illettrisme et l'illectronisme dans les CAF, CPAM... et tous les organismes sociaux

Pour agir, l'ANLCI peut intervenir lors de rencontres des mandataires des syndicats d'employeurs et salariés

En faire un enjeu de prévention visible

- Avec les partenaires sociaux
- Avec les préventeurs et notamment les services de santé au travail
- Avec le SIT : renseignements et agents de contrôle
- Avec les entreprises

*Possibilité d'utiliser Ev@gill, témoignages d'entreprises, de salariés sortis de l'illettrisme*

**Quelles actions pouvez-vous  
faire dès demain à votre  
niveau ?**

# ANLCI

Agence nationale  
de lutte contre l'illettrisme

—  
**Merci**  
pour votre attention  
—

LES PHOTOGRAPHES

« C'est pas facile de dire qu'on ne sait pas lire. Elle m'a dit : j'osais pas t'en parler... On va trouver une solution. »



**Illettrisme, en parler pour avancer.**

Journées Nationales d'Action contre l'Illettrisme.

Vous aussi, témoignez : [#enparlerpouravancer](https://twitter.com/enparlerpouravancer)

0 800 11 10 35 Illettrisme info service  
Service & appel  
gratuits

**ANLCI **

Agence nationale  
de lutte contre l'illettrisme

**0 800 11 10 35**

**Illettrisme info service**

**Service & appel  
gratuits**

## Outils et démarches de l'ANLCI : quelques exemples



## Un outil pour aider : EVA

### EVA, c'est :

- ✓ Un outil de confirmation du doute
- ✓ Une première objectivation
- ✓ Un support pour engager le dialogue et proposer des actions de remédiation
- ✓ Un outil de valorisation des compétences

### EVA, ce n'est pas :

- ✓ Un outil de positionnement
- ✓ Un outil qui permet de construire un parcours de formation adapté et personnalisé



<https://eva.beta.gouv.fr>

# 4

## La lutte contre l'illettrisme dans le monde du travail



### Ev@gill : évaluer les risques liés aux situations d'illettrisme dans son entreprise

- **Sensibiliser** les structures à la problématique de l'illettrisme,
- **Inciter** les structures à questionner leur situation face à la problématique de l'illettrisme,
- **Inform**er les structures sur les **risques de la non-action**,
- **Inform**er les structures sur l'**impact** des situations d'illettrisme à la fois sur la **performance économique** (coûts de l'illettrisme) et **sociale** ou **psycho-sociale** (stress, souffrance, stratégies de contournement et d'évitement),

### Apporter des ressources pour agir

« Les Incontournables » constituent une boîte à outils à destination des entreprises, OPCO et organismes de formation pour accompagner les salarié(e)s en situation d'illettrisme et d'illectronisme vers la formation et sécuriser leur parcours. Cette boîte à outil a été coconstruite avec 37 organisations du monde du travail et de la formation.

# 2

## Etapes d'une démarche de lutte contre l'illettrisme en entreprise



### Former les salarié(e)s en situation d'illettrisme

#### Vous êtes ?

Choisissez votre profil pour un parcours personnalisé

Acteurs de la formation

Entreprise

OPCO

#### Les 8 étapes

Découvrez toutes les étapes d'un parcours complet de formation des salariés en situation d'illettrisme.

### 01

Je m'informe



En savoir plus

### 02

J'implique



En savoir plus

### 03

Je repère et j'identifie les besoins



En savoir plus

### 04

J'élabore mon plan d'actions



En savoir plus

### 05

Je passe commande ou je réponds à la commande



En savoir plus

### 06

Je co-construis l'offre de formation



En savoir plus

### 07

Je forme les salariés



En savoir plus

### 08

J'évalue le projet



En savoir plus

# D'autres outils et démarches ANLCI pour accompagner

Accompagner les territoires : la démarche « [coopérative des solutions](#) »



Cofinancé par  
l'Union européenne

# 2

## Quelques pistes pour en savoir plus

[Podcast Prisma](#)



Livre d'Aline Le Guluche



### Films :

Brillantes

Illettré

Champion

Les petites victoires

